

# DAWID KWIATKOWSKI

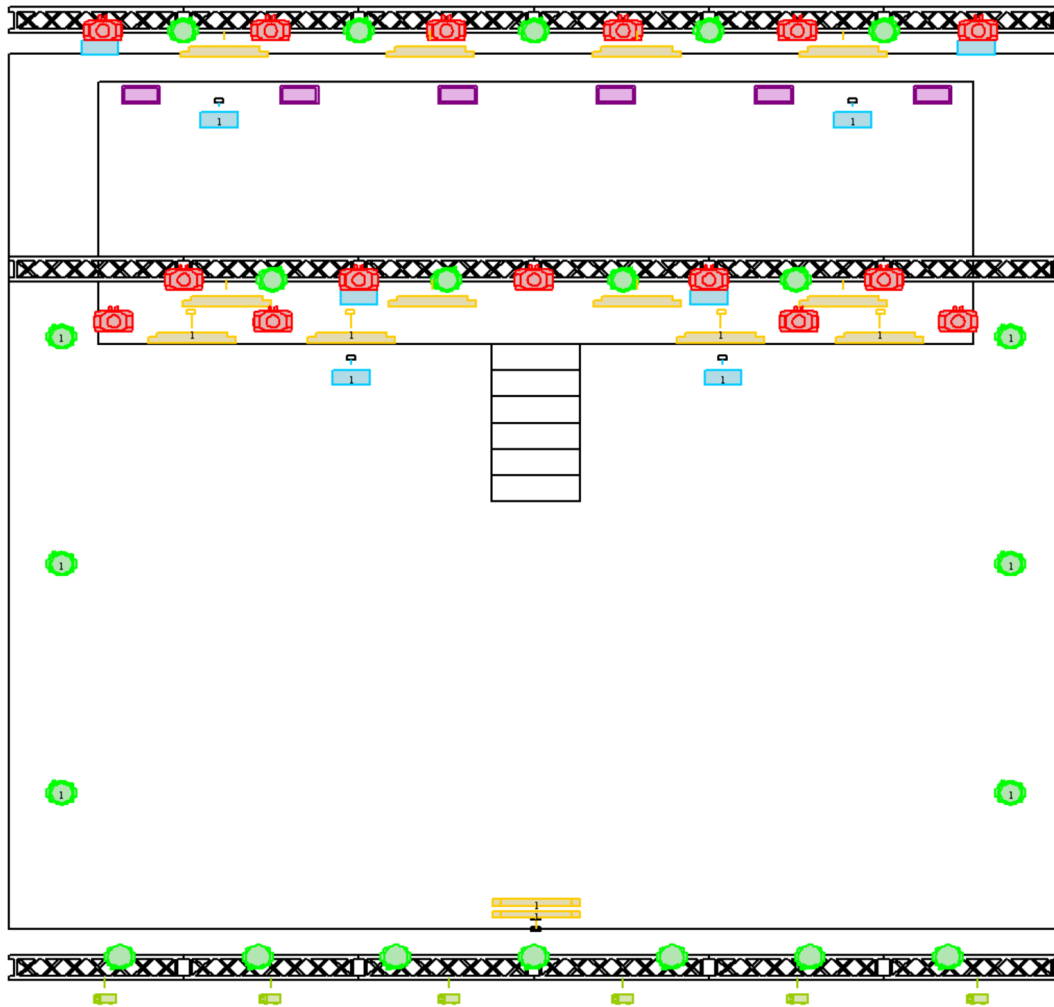
## RIDER OŚWIETLENIOWY 2021 - plener

### wersja 09.08.2021

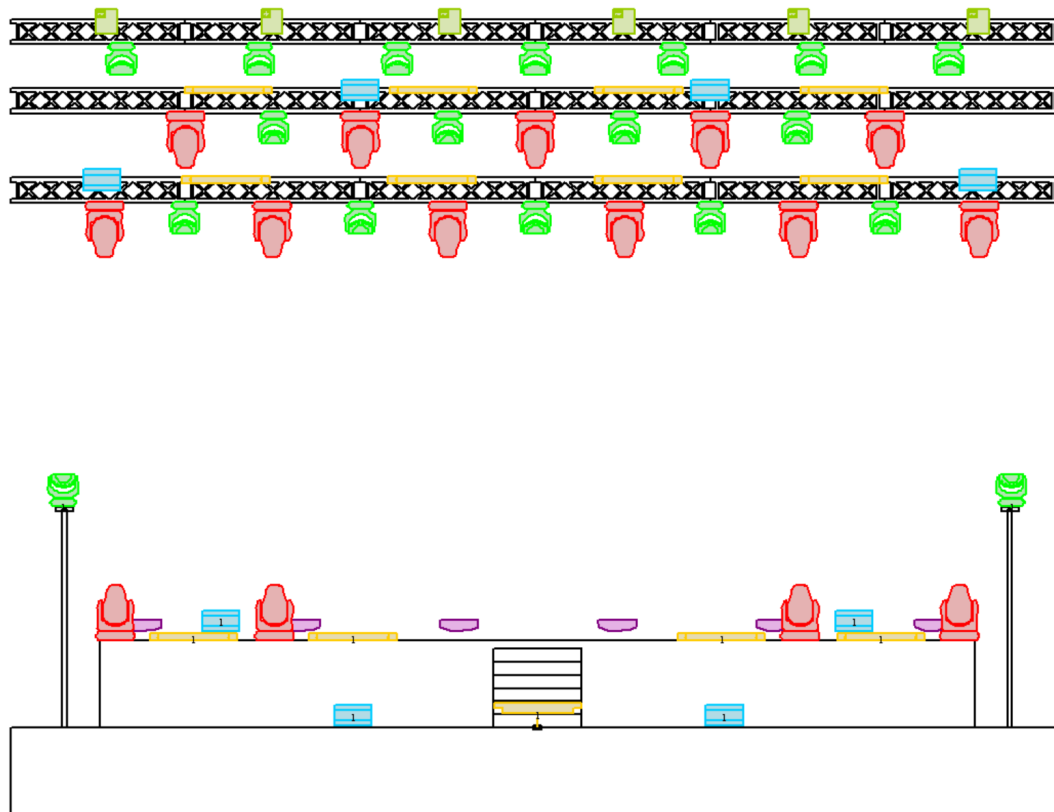


Lista urządzeń		
Nazwa	Zamiennik	Liczba
Robe Pointe (mode 1)		15
Robe Robin Wash 800 (mode 1)	Robin 600, Clay Paky B-EYE, WASH, K-10,K20, Martin Quantum Wash, Prolights Stark 1000	9 kontra 6 boki 7 front (łącznie 22)
Showtec Sunstrip (mode 10 ch)	10 oczkowy sunstrip	14
SGM P-5 (mode 6 ch)	naświetlacz ledowy podobnej klasy	6
Molefay 4 blinder	Molefay 2 blinder, Chauvet Strike, bądź podobny	6
Hazer + wiatrak		4
Dimmer 8 kanałowy (do wyłącznego użytku dla zespołu)	Dimmer 4 kanałowy	1
GrandMA3 mod MA2 <i>najnowszy software</i>	GrandMA2 light lub full  <i>możliwy własny</i>	1
<p><b>UWAGI:</b></p> <ul style="list-style-type: none"> <li>- Wymiary sceny 12x10m (do takich wymiarów jest przygotowany ów rider)</li> <li>- Światło sceny 7m (wysokość od poziomu sceny do dolnej krawędzi dachu)</li> <li>- Podesty – podwyższenie o wymiarach 10x3m, wysokość 1m</li> <li>- System mocowania backdropu 10x8m - sztankiet ruchomy, zawieszony najwyżej jak to możliwe (możliwe podwieszenie do „kreski” oświetleniowej)</li> <li>- do zamontowania frontdropu - zrzucany przed rozpoczęciem koncertu - potrzebna <b>osoba uprawniona do poruszania się na wysokości</b> (montaż liny na lewym i prawym słupie)</li> <li>- stack monitorowy - <i>stage left</i> (obok perkusisty), namiot 4x2m na poziomie sceny, <b>poza jego oknem</b></li> <li>- stanowisko dla technika zespołu - <i>stage right</i>, namiot 4x2m na poziomie sceny, <b>poza jego oknem</b>, na przeciwko stacka monitorowego</li> <li>- podświetlenie schodów wejściowych na scenę, gdy występ odbędzie się w godzinach po zmroku, schody po obydwu stronach sceny</li> <li>- na czas koncertu prosba o wyłączenie zewnętrznych źródeł światła – latarnie miejskie, house light etc.</li> <li>- <b>NA CZAS PRÓBY I WYKONU POWIERZCHNIA SCENY POWINNA BYĆ W 100% DOSTĘPNA DLA NASZEGO ZESPOŁU</b> - backline pozostałych zespołów występujących danego dnia powinien znajdować się poza oknem sceny</li> </ul>		

TOP VIEW



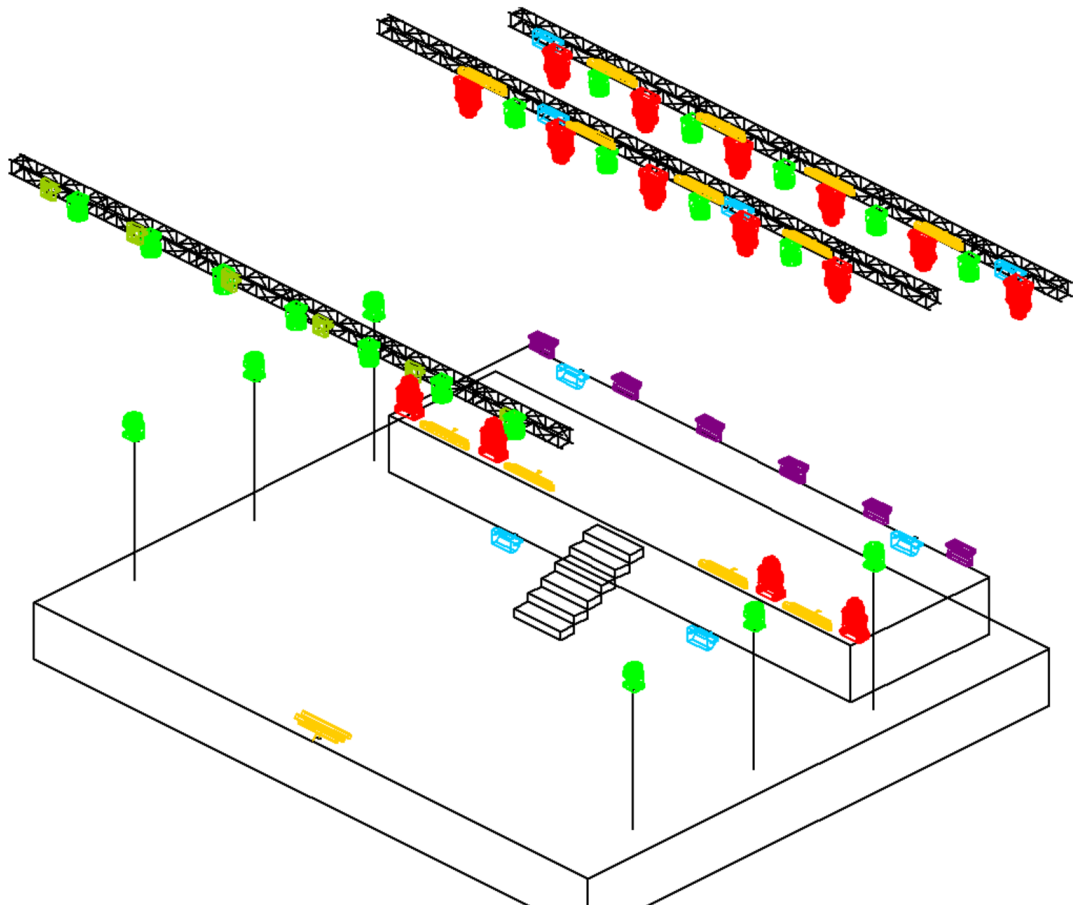
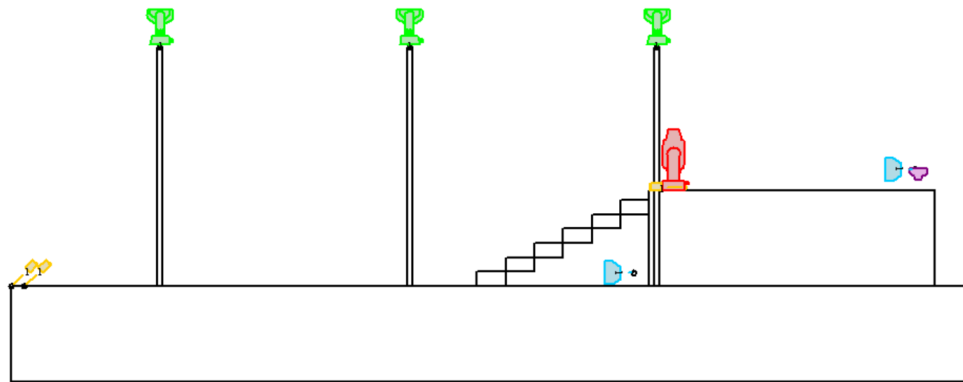
FRONT VIEW



SIDE VIEW



3D VIEW



*Rider jest integralną częścią umowy, a co za tym idzie także zasadami poufności.*

Powyższy rider jest częścią umowy i należy go traktować jako dokument wiążący do występu zespołu **Dawid Kwiatkowski**. **WSZELKIE** zmiany, elementy odbiegające od projektu w nim zawartego, jak i jego niejasności muszą być skonsultowane z realizatorem światła zespołu. Warunkiem koniecznym jest kontakt z realizatorem przynajmniej 7 dni przed występem. Jego brak jest traktowany jako pełną akceptacją ridera i spełnienie jego w 100%. Wszelkie ustalenia **MUSZĄ** być potwierdzone w formie korespondencji mailowej z realizatorem i managerem zespołu, nawet rozmowa telefoniczna zakończona akceptacją.

Urządzenia które są zamontowane powinny być w pełni sprawne, oraz zgodne z ustawieniami fabrycznymi:

- żarówki w lampach nie powinny mieć przekroczonych znamionowych limitów godzin świecenia
- tarcze kolorów, tarcze CMY
- tarcze gobo
- ustawienia RGB/CMY
- ustawienia PAN/TILT

Lampy powinny być skonfigurowane zgodnie ze sztuką, tzn. każda lampa posiada przypisany jej adres oraz tryb, wyświetlacze po skonfigurowaniu wygaszone, urządzenia powinny być zawieszane w sposób bezpieczny, dokręcone haki oraz aliskafy "na sztywno", zamontowane linki safety, okablowanie na kratownicy ułożone w sposób estetyczny, oklejone i zabezpieczone, przed przypadkowym wypięciem.

Stół realizacyjny powinien być **zlokalizowany w osi sceny**, na stabilnym podeście umożliwiającym dobrą widoczność sceny, w pełni sprawny, czysty, przygotowany do pracy. Fadery mają skalibrowaną motorykę, nie zacinają się. Monitory czyste, czytelne, skalibrowane.

Stanowisko monitorowca znajduje się poza oknem sceny. Dla występów większej ilości zespołów danego dnia scena powinna być przygotowana odpowiednim zapleczem i logistyką.

Scena, konstrukcje i urządzenia **w momencie przyjazdu zespołu** powinny być zamontowane, zabezpieczone, sprawdzone i gotowe do przekazania realizatorowi.

Sala koncertowa powinna być pozbawiona zewnętrznych źródeł światła, szczególnie w oknie sceny. Realizator powinien mieć kontrolę nad oświetleniem sali (house lights), a w miarę możliwości komunikację radiową z inspicjentem obiektu.

Teren plenerowy powinien być przygotowany do wygaszenia światła miejskiego wokół sceny w trakcie trwania koncertu.

**W razie pytań nr telefonu jest dostępny na każdej stronie powyższego ridera.  
Wszelkie formy kontaktu dozwolone (telefon, FaceTime, WhatsApp, Messenger, mail)**