

# Piotr Cugowski

Rider oświetleniowy plenerowy z ekranem LED



E N T E R T A I N M E N T

2025

## Spis urządzeń

Nazwa	Ilość	Mode
Robe Robin LED Wash 800	9	1
Robe Robin LED Wash 800	6	3
Robe Pointe	14	1
Clay Paky Aleda K20 B-EYE	6	Shapes
Sunstrip Active DMX	12	10 CH
Atomic 3000	4	4
Blinder	5	
Unique 2.1 Hazer + wentylator	4	
Followspot 1200W + filtr CTO	1	
Grand MA3 Light	1	

1. Minimalne wymiary sceny: 12mx10m wysokość podestu 1,5m. Wysokość okna sceny min. 6m. Wybieg przed scena 2mx2m.
2. Riser pod perkusję 3mx2m wysokość 0,4m, riser pod klawisz 2mx2m wysokość 0,3m oba wystłonięte czarnym materiałem.
3. Wymagane wystłonięcie tyłu i boków sceny czarnym materiałem.
4. Zespół przywozi neon o wymiarach 2mx1,3m, który mocowany na dwóch stalowych linkach. W miejscu mocowania potrzebne jest zasilanie 1x230V, sygnał DMX (neon jest na stałym adresie 510) oraz drabina podczas montażu i demontażu.
5. Podczas koncertu w pobliżu sceny należy wyłączyć wszystkie dodatkowe źródła światła typu lampy, latarnie itp.
6. W oknie sceny nie mogą znajdować się żadne banery oraz reklamy.
7. Potrzebna jest jedna osoba do obsługi Followspot'a.
8. Wszystkie urządzenia muszą być w pełni sprawne.
9. Każdorazowo wymagany jest kontakt z realizatorem w celu potwierdzenia spełnienia wymagań ridera oświetlenia, który jest nieodłączną częścią umowy.

## **Ekran LED**

Zgodnie z umową koncertową Organizator zobowiązany jest do zapewnienia ekranu LED zgodnego z riderem, którego dysponentem jest firma LED4live Sp.K.

Wszelkich informacji na temat montażu ekranu LED udzieli Tomasz Łysiak: +48 692 088 906.

Ekran będzie podwieszony do konstrukcji Ground Support.

Prosimy o przygotowanie minimum 3 wciągarek, o udźwigu 1 tony, do których nasza technika podwiesi niezbędną do montażu ekranu kratę o długości 11m.

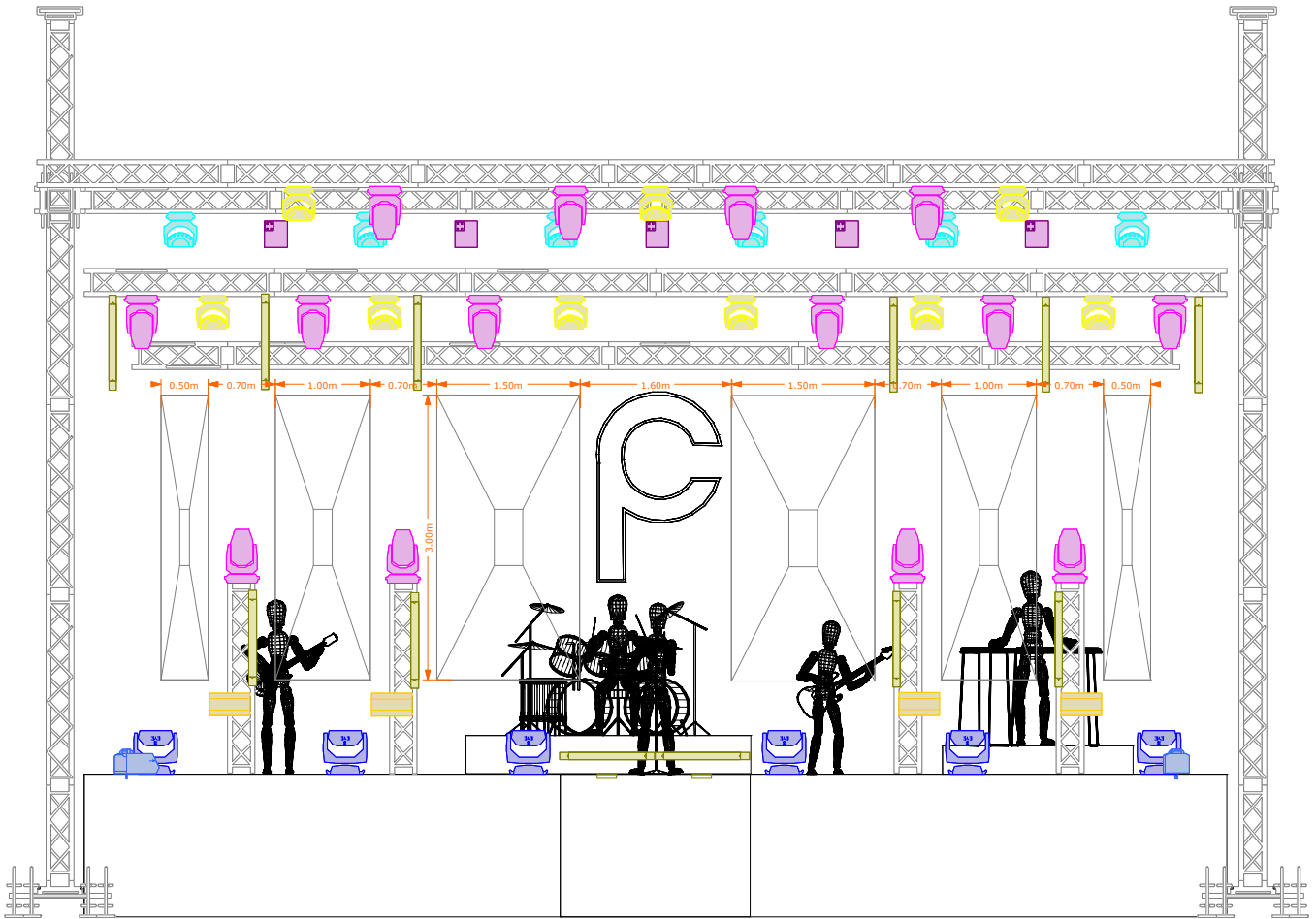
Waga ekranu - około 800 kg.





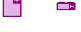



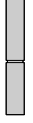

### **Kontakt:**

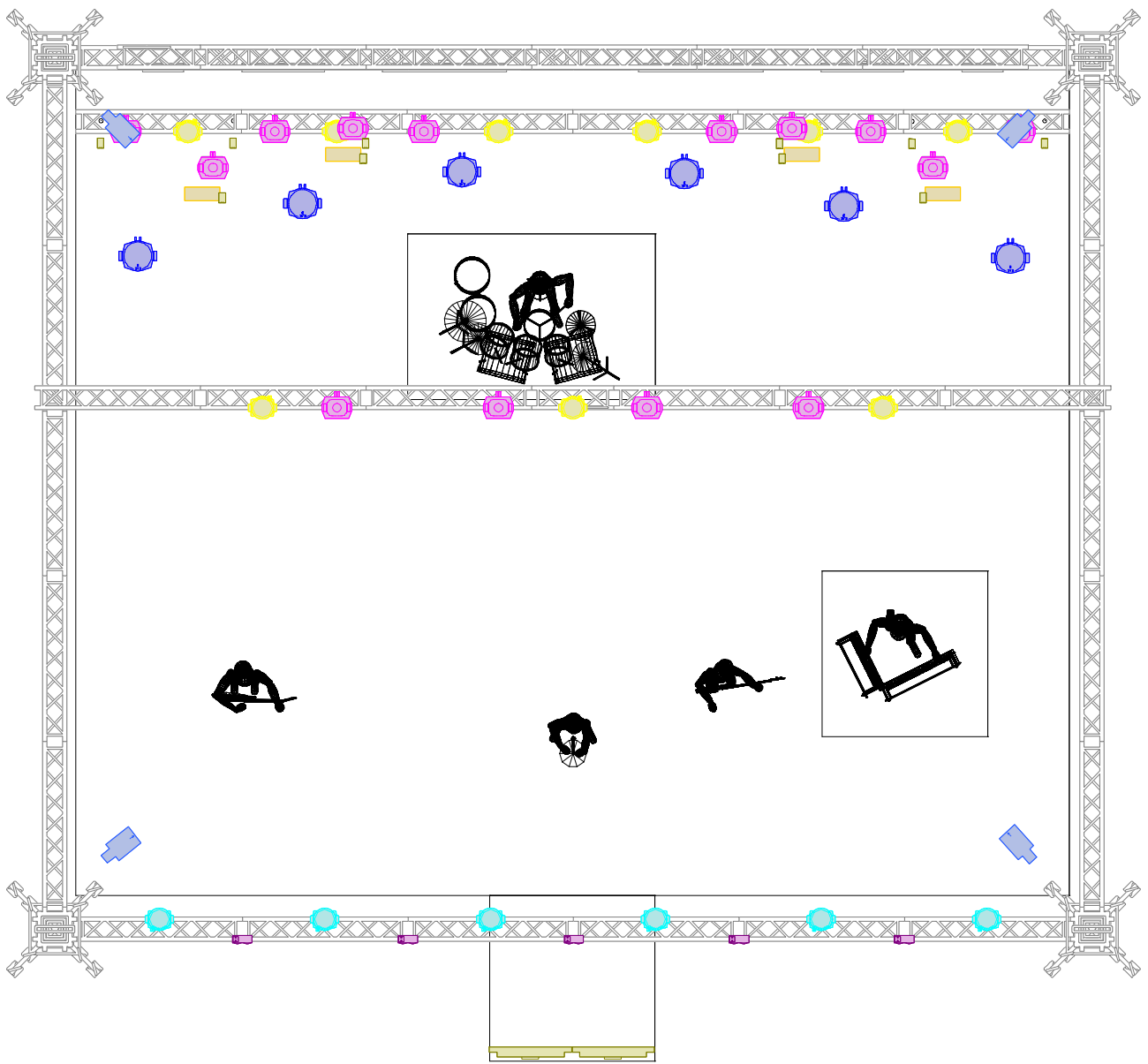
Realizator światła  
Dominik Puchała  
tel. 888 283 730  
mail: [dpuchala.mail@gmail.com](mailto:dpuchala.mail@gmail.com)

Ekran LED  
Tomasz Łysiak  
tel. 692 088 906

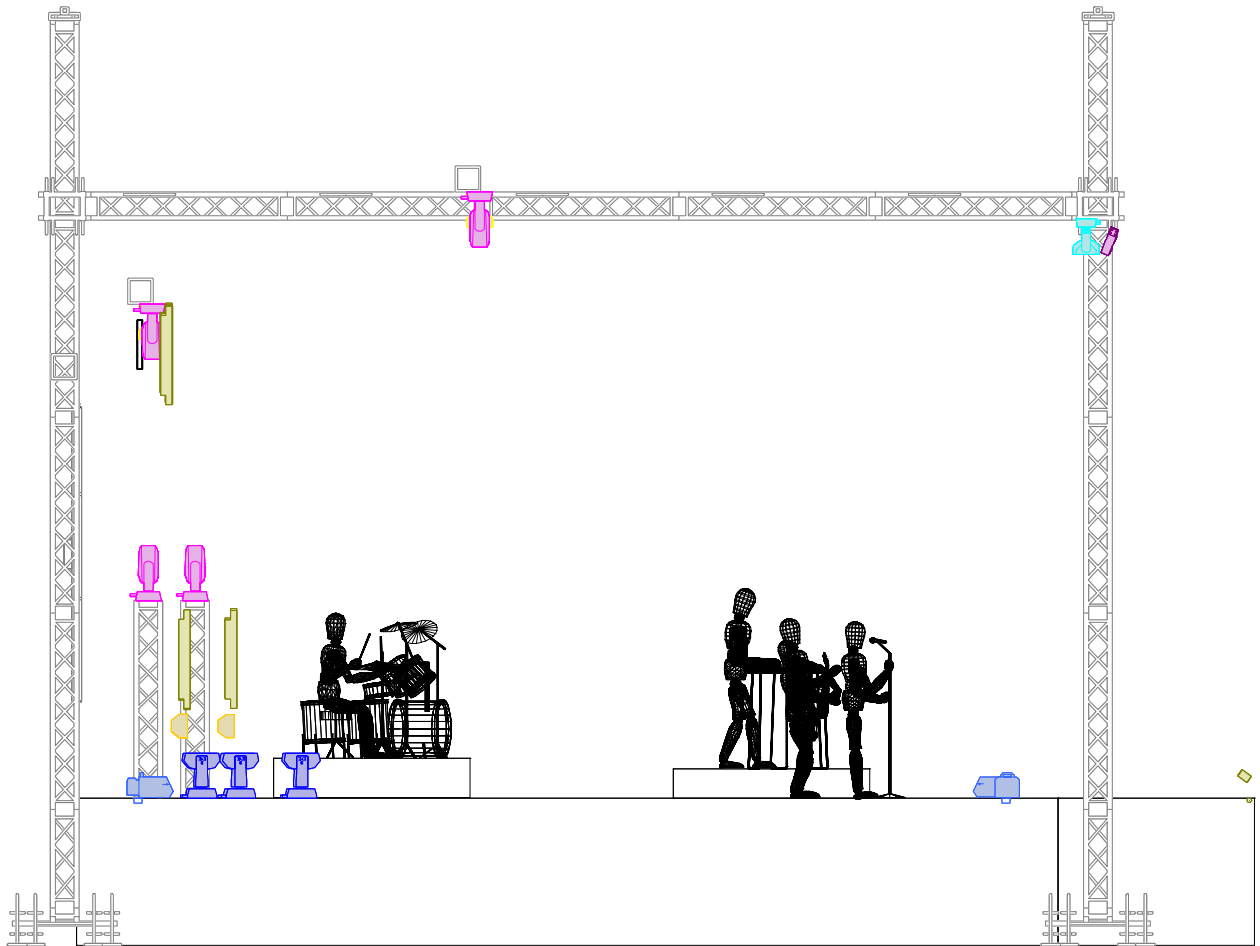
Menadżer  
Jakub Kulik  
tel. 601 318 398  
mail: [jakub@rockhouse.pl](mailto:jakub@rockhouse.pl)



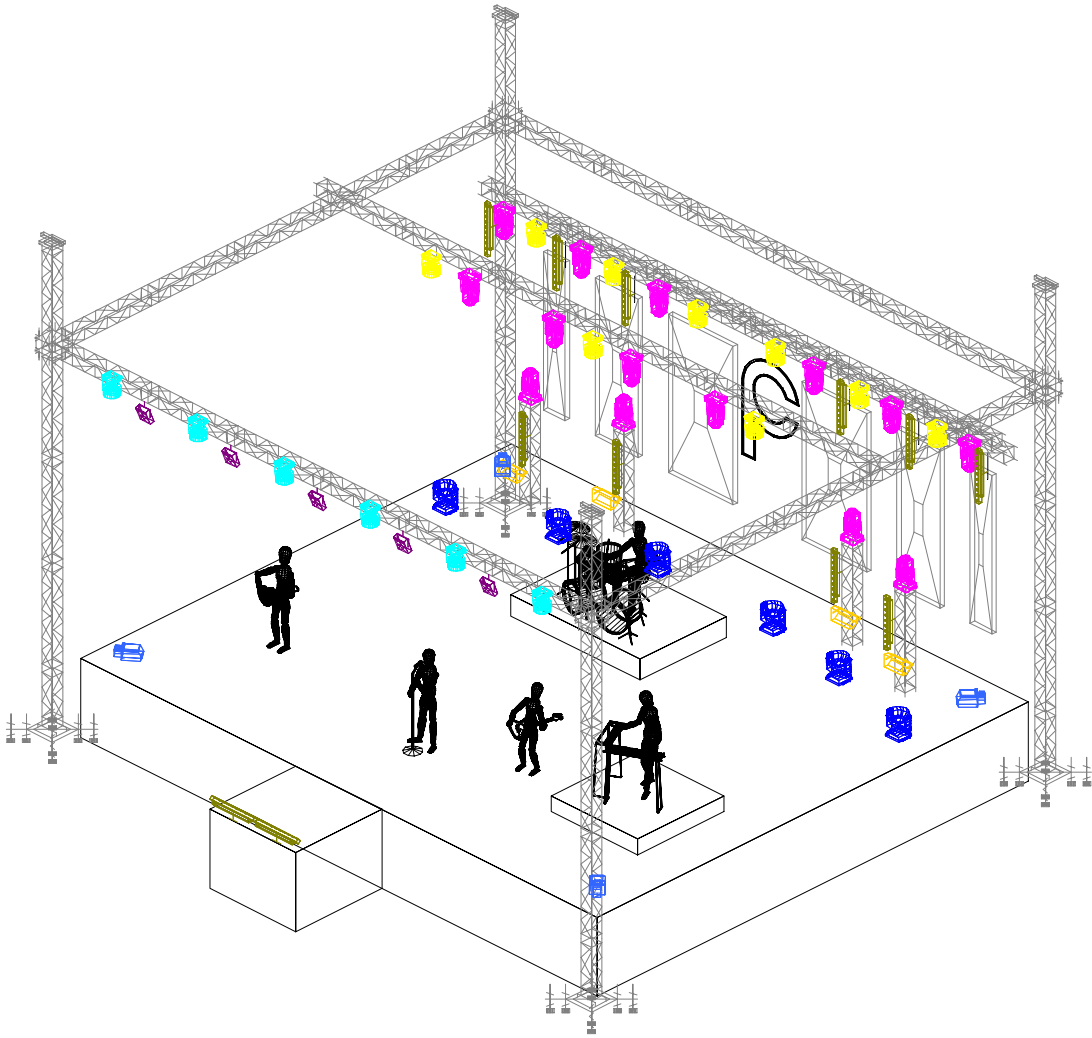
Legend				
Symbol	Name	Count	Mode	
	Robin LEDWash 800	9	1	
	Robin Pointe	14	1	
	Robin LEDWash 800	6	3	
	Sunstrip Active Dmx	12	10	
	Molefay Four Light	5		
	Unique 2.1 Hazer	4		
	Atomic 3000	4	4	
	Aleda K20 B-EYE	6	Shapes	
	Followspot 1200W + filtr CTO	1		
	GrandMA3 Light	1		





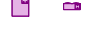







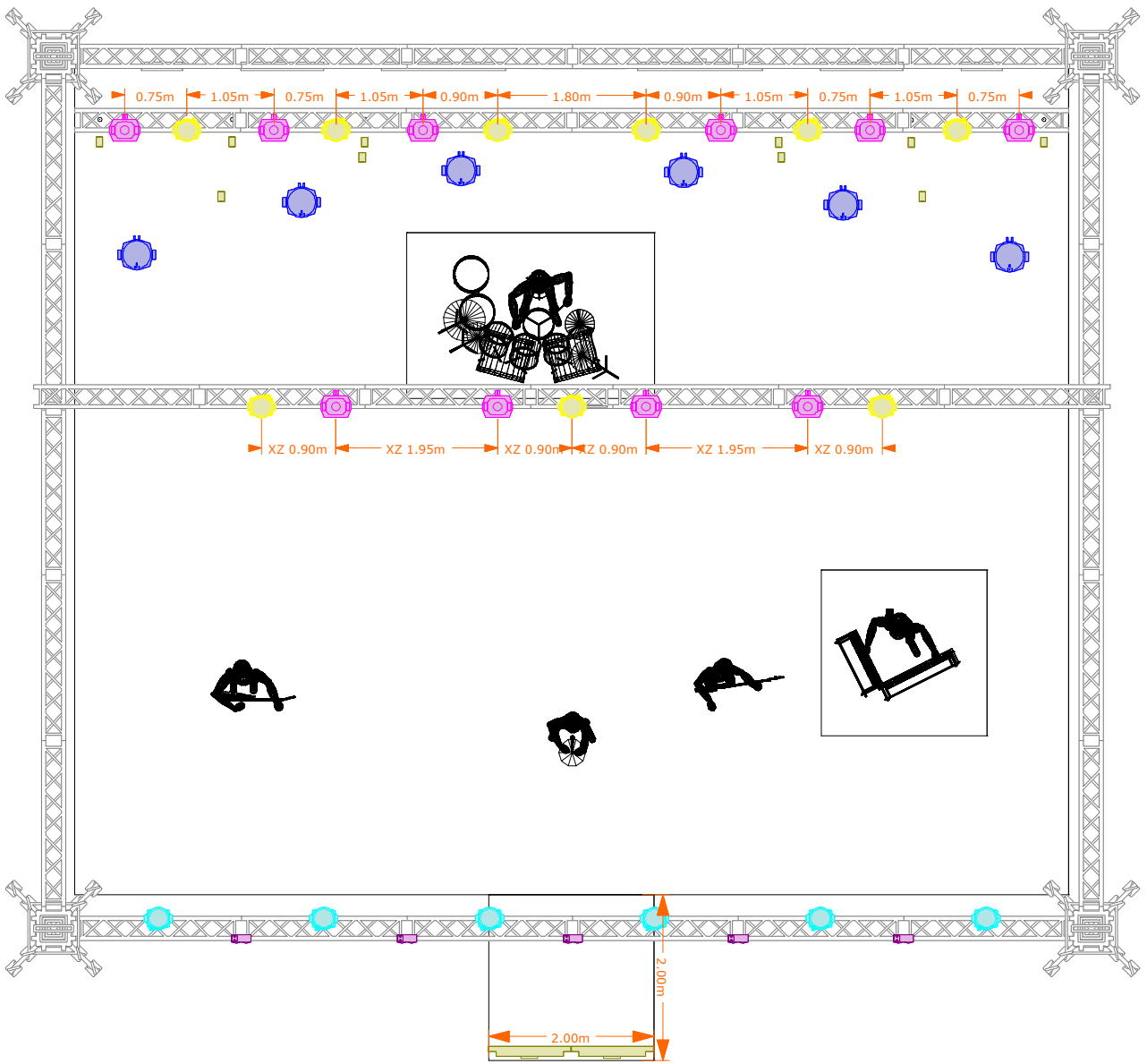
Legend				
Symbol		Name	Count	Mode
		Robin LEDWash 800	9	1
		Robin Pointe	14	1
		Robin LEDWash 800	6	3
		Sunstrip Active Dmx	12	10
		Molefay Four Light	5	
		Unique 2.1 Hazer	4	
		Atomic 3000	4	4
		Aleda K20 B-EYE	6	Shapes
		Followspot 1200W + filtr CTO	1	
		GrandMA3 Light	1	



Legend				
Symbol	Name	Count	Mode	
	Robin LEDWash 800	9	1	
	Robin Pointe	14	1	
	Robin LEDWash 800	6	3	
	Sunstrip Active Dmx	12	10	
	Molefay Four Light	5		
	Unique 2.1 Hazer	4		
	Atomic 3000	4	4	
	Aleda K20 B-EYE	6	Shapes	
	Followspot 1200W + filtr CTO	1		
	GrandMA3 Light	1		



Legend				
Symbol	Name	Count	Mode	
	Robin LEDWash 800	9	1	
	Robin Pointe	14	1	
	Robin LEDWash 800	6	3	
	Sunstrip Active Dmx	12	10	
	Molefay Four Light	5		
	Unique 2.1 Hazer	4		
	Atomic 3000	4	4	
	Aleda K20 B-EYE	6	Shapes	
	Followspot 1200W + filtr CTO	1		
	GrandMA3 Light	1		



Legend				
Symbol		Name	Count	Mode
		Robin LEDWash 800	9	1
		Robin Pointe	10	1
		Robin LEDWash 800	6	3
		Sunstrip Active Dmx	8	10
		Molefay Four Light	5	
		Aleda K20 B-EYE	6	Shapes
		Followspot 1200W + filtr CTO	1	
		GrandMA3 Light	1	