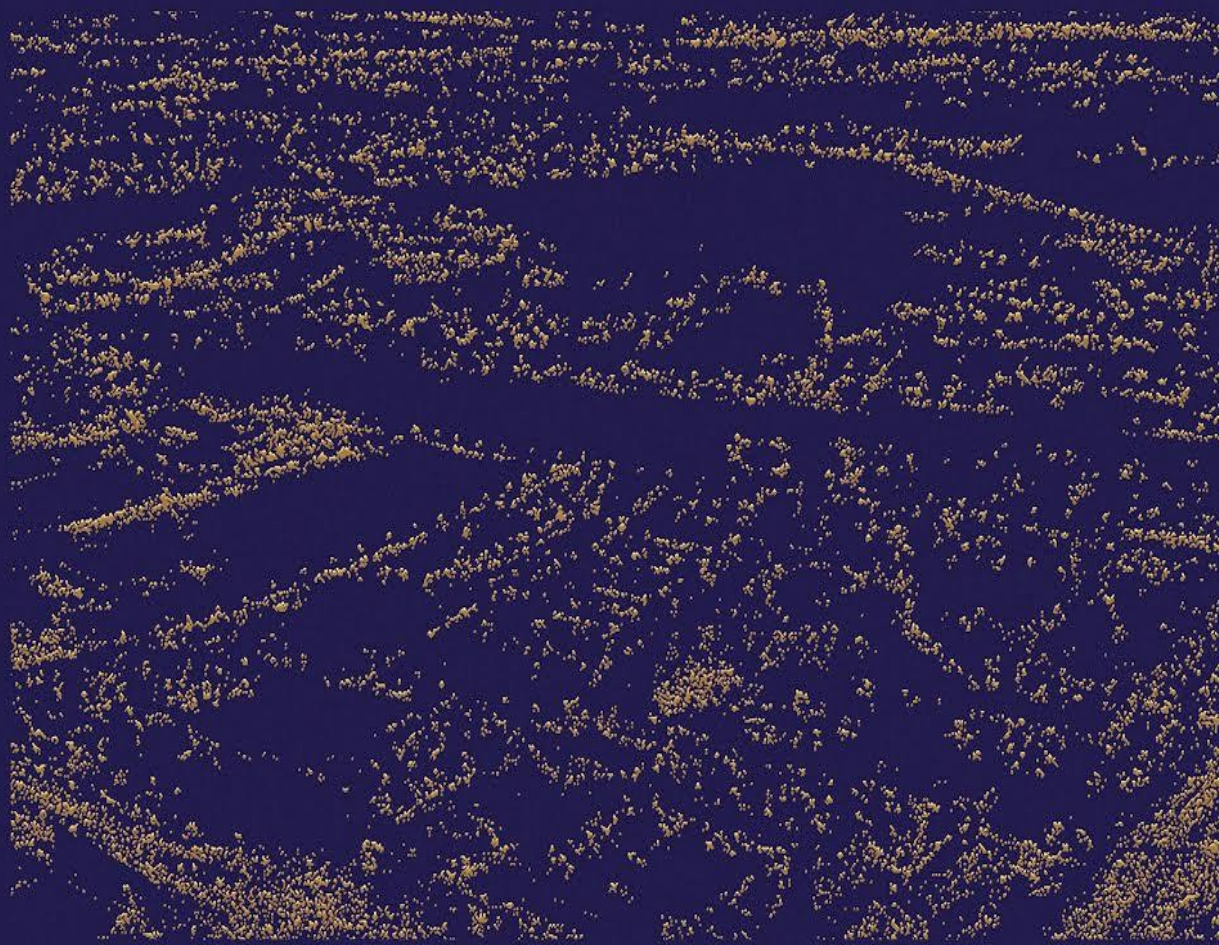


# ZŁOTE BLOKI

©2022 MROZU

## MROZU

FORIN'22



RIDER OŚWIETLENIA  
2022/2023  
v1.0

# RIDER TECHNICZNY – OŚWIETLENIE

Niniejszy dokument stanowi minimum techniczne umożliwiające artystom i realizatorom przeprowadzenie koncertu na właściwym poziomie artystycznym oraz technicznym. Spełnienie poniższych wymagań jest obowiązkowe i warunkuje prawidłowe wykonanie zobowiązań wynikających z umowy.

## Spis urządzeń :

- **11x Mac Quantum spot extendend mode**
- **12x b-EYE K20 shapes mode / CLF Poseidon**
- **10x Robin 800 Led Wash mode 3**
- **9x Sunblast 3000FC**
- **4x HazeBase / Unique 2.1**
- **6x PAR 64 CP61 Black + statyw ( srebrne pary nie dopuszczalne )**
- **6x PAR 64 CP60 Black ( srebrne pary nie dopuszczalne ) - na rysunku nie zaznaczone**
- **4x Blinder 4 DWE**
- **dotatkowy truss na horyzont zespołu na osobnych wyciągarkach !!!**
- **Jands Vista L5 lub I3 z dotykowym 19" monitorem lub Vista EX z dotykowym 24"**

Dopuszczalne są zamienniki urządzeń, jednakże muszą być uznanych marek i tej samej klasy lub wyższej. Wszelkie ewentualne zmiany mogą mieć miejsce jedynie po akceptacji realizatora zespołu !!!

**Negocjacji nie podlega konsola!!!**

Urządzenia muszą być w pełni sprawne i rozmieszczone zgodnie z załączonymi plotami (należy uwzględnić symetryczność rozwieszenia). **Frontowe urządzenia muszą być min. 1m przed krawędzią sceny !!!!**

## WAŻNE !!!

Na scenie znajdują się 3 podesty: 2szt. 2X2m jedynie na kołach oraz 1szt 3x2m na nogach 30cm.

Zespół przywozi ze sobą baner który należy powiesić w oknie sceny co wymaga opuszczanego najgłębiej, umieszczonego mostu/kraty niezależnej od krat oświetleniowych !!!

Przy samym wejściu na scenę musi znaleźć się namiot/pawilon ogrodowy osłonięty minimum z trzech stron przeznaczony tylko dla zespołu – jest obowiązkowy w przypadku koncertów plenerowych ( w innych wypadkach ustalamy w zależności od potrzeb )

W oknie sceny nie mogą znajdować się żadne banery reklamowe , oświetlenie dekoracyjne, czy inne elementy scenografii, które mogą przeszkadzać w realizacji koncertu.

Wszelkie oświetlenie takie jak : bary gastronomiczne, latarnie, oświetlenie architektoniczne w otoczeniu sceny oraz miejscu przewidzianym dla publiczności powinno zostać wygaszone na czas koncertu nie później niż na 30min przed planowaną godziną występu.

Stanowisko Realizatora światła powinno być ustawione dokładnie w osi sceny oraz usytuowane na min 40cm podwyższeniu. W przypadku gdy stanowiska realizatora dźwięku oraz światła mają znajdować się na jednym poziomie wówczas konsole powinny zostać umiejscowione tak by oś sceny była pomiędzy konsolami. **Stanowisko realizatora światła nie może być dalej niż 50cm od osi !!!**

**F.O.H musi być dobrze zabezpieczony przed złymi warunkami atmosferycznymi – wszelkie zadaszania typu 'pawolon ogrodowy' nie są dopuszczalne.**

Podczas koncertu, przy realizatorze na stałe musi być obecna osoba z ekipy zapewniającej sprzęt oświetleniowy, która w razie awarii będzie w stanie szybko i sprawnie usunąć ewentualne awarie i usterki zaistniałe na próbie i podczas koncertu.

W przypadku problemów z wynajmem konsoli oświetleniowej istnieje możliwość jej odpłatnego dostarczenia – w takim wypadku proszę o wcześniejszy kontakt.

Proszę o kontakt w celu potwierdzenia ridera nie później niż 14dni przed koncertem, oraz o mailowe poświadczenie wszystkich ustaleń.

## REALIZATOR

Daniel 'KARALUCH' Sipowicz

e-mail : [daniel.lightdesign@interia.pl](mailto:daniel.lightdesign@interia.pl)

mobile : +48 730 10 50 90

